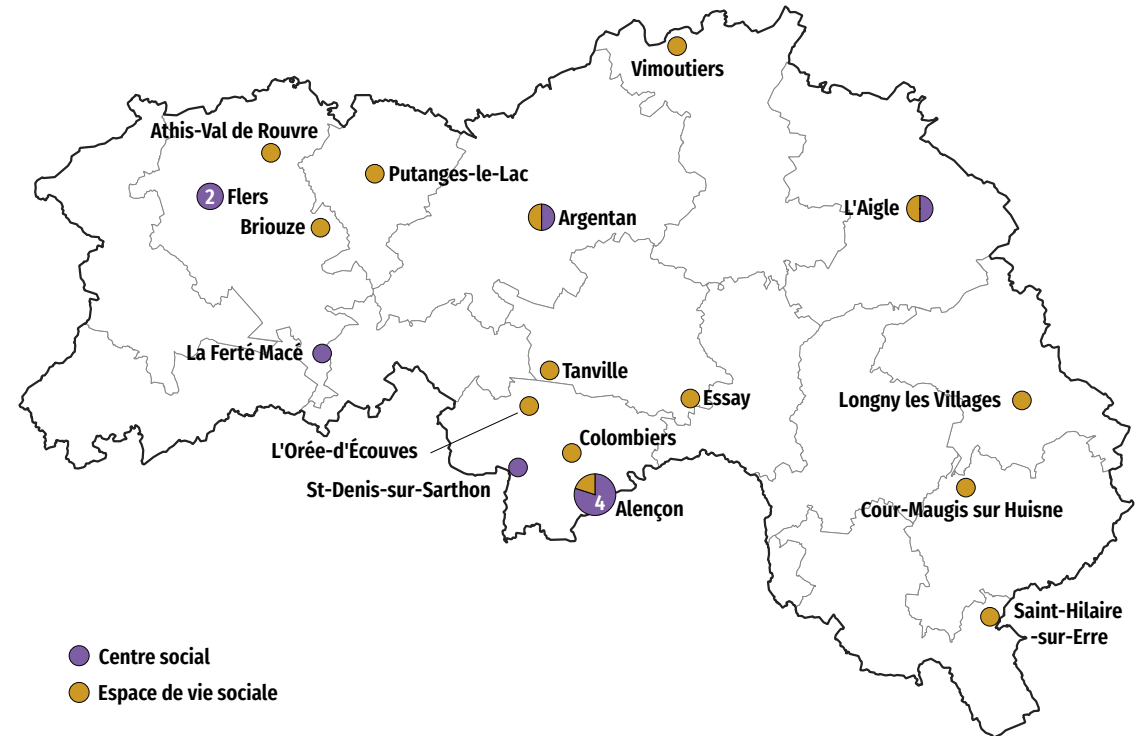




# Observatoire des centres sociaux et des espaces de vie sociale

## Les structures d'animation de la vie sociale

→ **21**  
 structures au total dans l'Orne



● Centre social  
 ● Espace de vie sociale

### Sommaire

Les structures d'animation de la vie sociale	3
Portrait des structures	4
Des actions au service des habitants	5
Quels atouts pour les territoires ?	6
Ancrage territorial & partenariats locaux	8
Richesse humaine des structures	9
Les ressources financières	10
Fiche Nationale	11



#### Légende :

- Données des centres sociaux
- Données des espace de vie sociale

Crédits photos de couverture : Amélie Héroux, Laurent Sanson, Lucile Barbery, Marta Nascimento, Pierre Leray, Yann Castanier et Yves Nivot.

**10** centres sociaux agréés par la Caf  
 → 9 ont répondu à l'enquête 

#### Territoire d'intervention :



→ 50% situés sur un quartier prioritaire politique de la Ville (QPV)

→ 10% situés sur une zone de revitalisation rurale (ZRR)

**11** espaces de vie sociale agréés par la Caf  
 → 10 ont répondu à l'enquête 

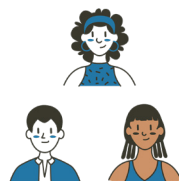
#### Territoire d'intervention :



→ 64% situés sur une zone de revitalisation rurale (ZRR)

## Portrait des structures

Les structures de l'animation de la vie sociale sont diverses mais visent toutes l'émancipation et la transformation sociale. Elles sont implantées sur les quartiers ou les territoires ruraux et agissent dans la proximité, au service de tous les habitants.



# 30 580

personnes au total  
touchées par les actions  
des structures

### Les centres sociaux

**19 660** habitants touchés par les actions des centres sociaux en 2023

#### Mode de gestion :



**46 heures**  
d'ouverture hebdomadaire  
en moyenne



### Les espaces de vie sociale

**10 920** habitants touchés par les actions des EVS en 2023

#### Mode de gestion :



**34 heures**  
d'ouverture hebdomadaire  
en moyenne



## Des actions au service des habitants

Les centres sociaux et espaces de vie sociale s'adressent à tous les âges de la vie. Ils font émerger des actions en réponse aux questions sociales et aux besoins repérés et exprimés sur le territoire.

### Les publics

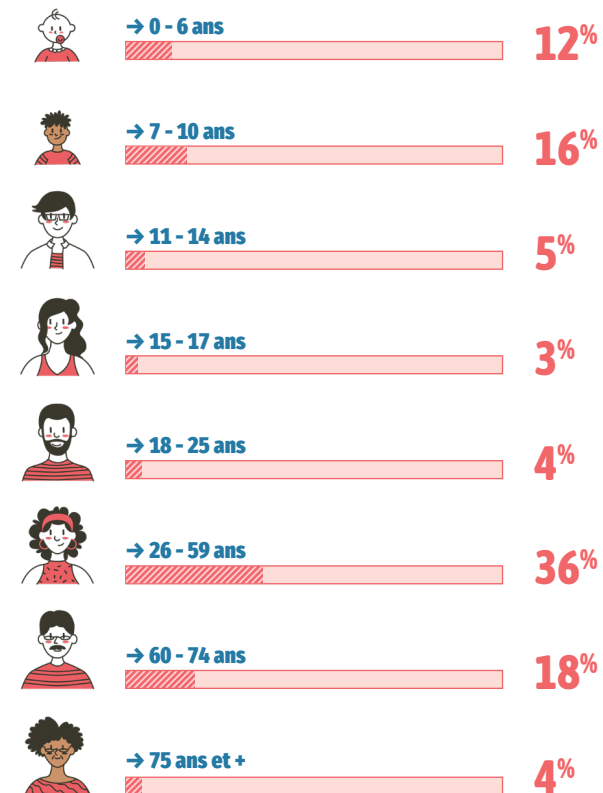


**11 740** habitants  
participant aux actions régulières, projets et services

**16 640** habitants  
participant aux actions événementielles

**2 200** usagers  
des partenaires hébergés par les structures

### Des actions pour tous les âges\*



### Les principales thématiques d'actions

- ACCÈS À LA CULTURE
- ACCÈS AUX LOISIRS
- ACCÈS AUX SOINS
- ÉCOLOGIE & ENVIRONNEMENT
- CITOYENNETÉ ET COHÉSION
- SOLIDARITÉ
- PARENTALITÉ

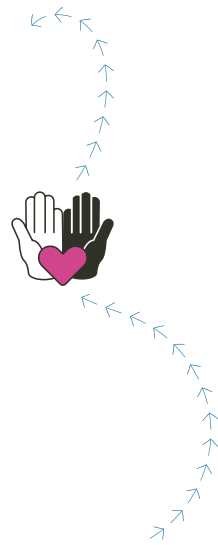


\*habitants participant aux actions, projets et services des structures uniquement

## Quels atouts pour les territoires ?

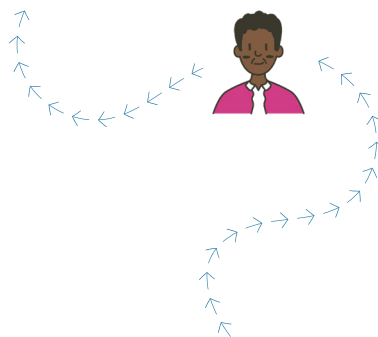
### Des acteurs et partenaires de l'action sociale

- Des co-constructeurs et acteurs des politiques contractuelles des territoires (politique de la ville, PEDT, CTG...)
- Des co-constructeurs de projets avec les partenaires du territoire dans des registres très divers



### Des lieux de rencontre et de diversité

- des actions mêlant les générations permettent de faire connaissance et de lutter contre l'isolement des personnes.



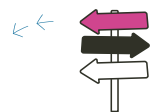
### De la réactivité et du sur-mesure pour accompagner les personnes



- Avec l'accueil inconditionnel et l'écoute, en partant du vécu des habitants, centres sociaux et EVS ouvrent des possibilités de dénouer rapidement certaines situations, d'orienter ou de mobiliser les bons partenaires locaux.
- Des compétences métiers du lien social et du travail social.

### Des services et des réponses aux besoins des habitants

- Conseil, soutien, information-orientation, accès au droit, solidarités alimentaires... le centre social et l'EVS sont des plateformes ressources pour résoudre des problèmes du quotidien.



## Centres sociaux et espaces de vie sociale, des atouts pour les territoires

### De l'accueil et de l'écoute qui favorisent l'expression des personnes

- L'ouverture, l'accueil inconditionnel et le non jugement des personnes facilitent la libération de la parole et le débat.



### De la veille sociale



- Par l'écoute, l'aller-vers, les diagnostics sociaux de territoire... des capacités de repérage et de prévention (déscolarisation, violences familiales...) et des contributions pour accompagner des situations difficiles.

### Des fabriques à initiatives et à projets qui activent le bénévolat et la citoyenneté

- Des lieux où les personnes peuvent réfléchir, construire des démarches collectives et des projets ;
- Des espaces qui favorisent une plus grande mixité dans l'engagement citoyen.



### Du dynamisme et de la vie sur le territoire

- Animations, évènements, fête de quartiers... des projets mobilisant les ressources des territoires.

## Ancrage territorial & partenariats locaux

Les centres sociaux et espaces de vie sociale développent un projet d'animation globale ancré dans les enjeux locaux. Ils favorisent et accompagnent des dynamiques collectives et des partenariats, soutiennent la capacité à agir des habitants avec le souci de se porter au-devant d'eux.

### L'accueil des associations

**239** associations accueillies dans les centres sociaux 

**55%** → 131 sur une fonction service (photocopie, prêt de salles...)

**7%** → 16 pour un appui ressources (aide au projet, formation...)

**38%** → 92 pour un partenariat (activité intégrée au centre social)

### Soutenir et animer la vie locale

**129** initiatives d'habitants ou de collectifs soutenus par les centres sociaux et EVS

**440** habitants impliqués dans le développement ou la réalisation de ces initiatives 

**227** évènements locaux portés ou accompagnés par les centres sociaux et EVS

### Agir sur l'ensemble du territoire

**12,8 heures** → **9 661** habitants en moyenne réalisées chaque semaine lors d'actions d'aller-vers les habitants ont participé à ces actions

#### Top 4 des types d'actions d'aller-vers

- **N°1** Évènements (fête de quartier...)
- **N°2** Animation chez un partenaire (établissement scolaire...)
- **N°3** Animation de rue / de proximité (sortie d'école...)
- **N°4** Animation de débat dans l'espace public (porteur de parole...)

**2** associations ou entreprises ont été créées avec l'accompagnement d'un centre social

#### Des partenariats institutionnels :

**84%** des structures sont impliquées au sein d'un contrat ou d'un projet de politique locale

→ **74%** sont parties prenantes d'une convention territoriale globale (CTG)

## Richesse humaine

Les structures s'appuient sur des équipes de professionnels. Ce sont des lieux d'engagement et de citoyenneté qui favorisent et bénéficient de l'implication de bénévoles, tant dans la gouvernance que dans l'activité de la structure.

### Des structures valorisant l'engagement bénévole

**598** bénévoles au total s'impliquent dans les structures 

centres sociaux  
espaces de vie sociale

**52 / 67** bénévoles dans les instances de pilotage

→ 2,5 / 2,4 ETP en moyenne par structure

**110 / 118** bénévoles d'activité réguliers

→ 5,2 / 6,1 ETP en moyenne par structure

**203 / 73** bénévoles ponctuels

→ 2,2 / 1,2 ETP en moyenne par structure

#### Répartition des bénévoles :

**27%** hommes

femmes **73%**

→ centres sociaux

**29%** hommes

femmes **71%**

→ espaces de vie sociale

### Des équipes salariées au service des projets

**349 / 47** salariés

→ 11,7 / 2,3 ETP en moyenne par structure

**30%** / **51%** en CDI (y compris emplois aidés)



**90 / 22** stagiaires et services civiques



**41** salariés formés en 2023

**3** bénévoles formés en 2023

## Ressources financières

Les structures disposent d'un budget largement consacré aux ressources humaines. Leurs principaux financeurs sont la Caf, les collectivités locales, l'Etat mais aussi les usagers eux-mêmes.

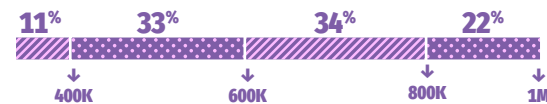
### Les centres sociaux

#### Budget global ↓

**5 680 000 €**

→ 631 100 € de budget moyen

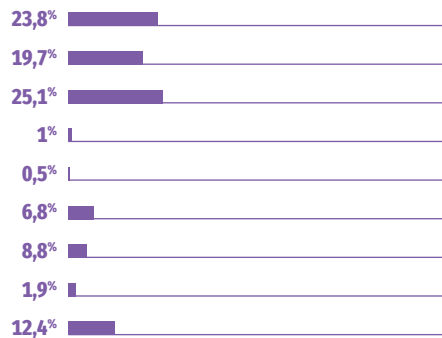
#### Répartition des centres sociaux par budget :



**69%**  
part du budget  
des centres sociaux consacrée  
à la masse salariale (moyenne)

### Répartition des financements

#### ↓ Centres sociaux



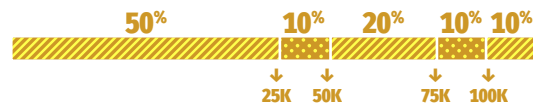
### Les espaces de vie sociale

#### Budget global ↓

**453 000 €**

→ 45 300 € de budget moyen

#### Répartition des EVS par budget :



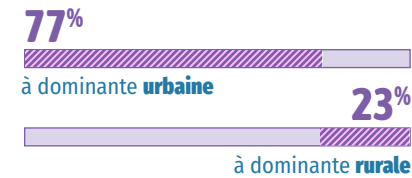
**65%**  
part du budget  
des EVS consacrée  
à la masse salariale (moyenne)

## Fiche nationale

ENQUÊTE 2024 - DONNÉES 2023

→ Un observatoire national partagé entre CNAF et FCSF et co-piloté en local par les 2 réseaux  
→ Un panorama annuel de l'activité des centres sociaux et des espaces de vie sociale

**2 380** centres sociaux



**1 690** espaces de vie sociale



**5,7 millions**

d'habitants touchés par l'action des centres sociaux

**28 800**  
bénévoles dans les  
instances de pilotage

**61 670**  
salariés



**101 600**  
bénévoles d'activités

**12,2** ETP en moyenne  
par structure

**1,8 million**

d'habitants touchés par l'action des EVS

**16 000**  
bénévoles dans les  
instances de pilotage

**9 600**  
salariés



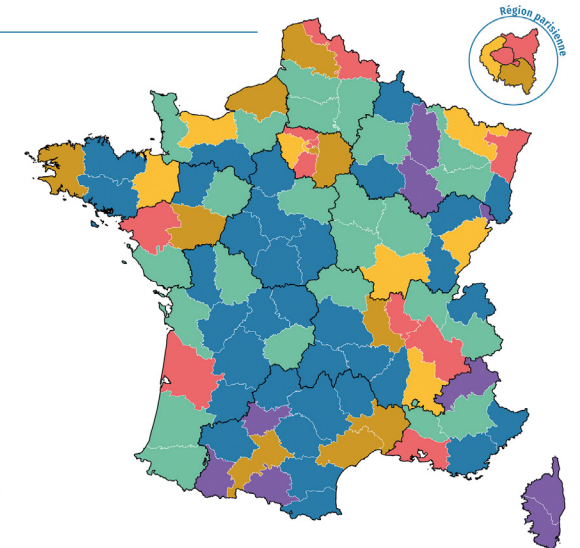
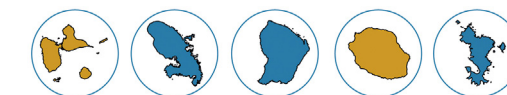
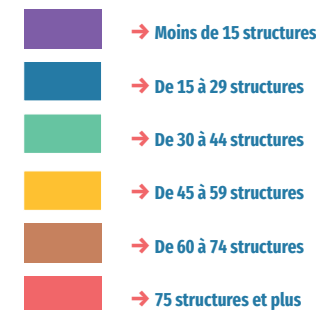
**56 600**  
bénévoles d'activités

**2,9** ETP en moyenne  
par structure

**694 300 €** budget moyen

**112 800 €** budget moyen

### Densité de répartition des structures



**COORDINATION DÉPARTEMENTALE****Caisse d'Allocations Familiales de l'Orne**

14 rue du 14<sup>e</sup> Hussards  
61021 Alençon Cedex  
marion.gallard@caf61.caf.fr  
francis.menager@caf61.caf.fr

**COORDINATION NATIONALE****Un projet co-porté par la CNAF, la FCSF et leurs réseaux.**

Caisse Nationale des Allocations Familiales - CNAF

→ *Éric Desroziers et Évelyne Lebossé-Couët*

Fédération des centres sociaux et socioculturels de France –

FCSF → *Anne Fleury-Raemy*

Caisse d'Allocations Familiales du Rhône - Caf du Rhône

→ *Élisabeth Caron et Éva Bernard*

Union Régionale Auvergne Rhône Alpes Centres Sociaux –

AURACS → *Fabrice Gout*

Coordinateur national → *Alexis Gruyer*

Coordination - Secrétariat de rédaction → *Agnès Bureau*

Graphisme → *Tip! - Thibault Pilard*

**PROJET SENACS**

**Expérimentation locale au démarrage (Rhône-Alpes), l'Observatoire SENACS - Système d'Échanges National des Centres Sociaux – rend compte depuis plus de 10 ans des activités et de l'organisation des centres sociaux et des espaces de vie sociale pour l'ensemble des territoires, départements et régions en métropole et Outre-Mer.**

Animé localement par les Caf et les Fédérations locales ou Unions régionales des centres sociaux, SENACS est un outil partagé au service de la valorisation et de l'engagement des structures de l'animation de la vie sociale. Coordinné à l'échelle nationale, l'Observatoire appuie ses résultats et ses productions sur la base d'une enquête annuelle, diffusée à l'ensemble des presque 2 400 centres sociaux et 1 700 EVS. Couvrant les grands pans de la vie et des réalisations des structures, cette enquête contribue à qualifier leur impact sur les territoires.

Selon le principe de savoir « compter autrement » et « ne pas tout compter » (tel qu'inspiré du regard du philosophe Patrick Viveret), l'Observatoire se donne ainsi l'ambition d'éclairer et d'apprécier la valeur de structures « en contexte » impliquées pour répondre aux défis de notre société.

Consulter les publications et données de SENACS :

→ [www.senacs.fr](http://www.senacs.fr)

**Suivre l'actualité de SENACS sur LinkedIn** - page Senacs – Observatoire des centres sociaux et des EVS



**PROJET** → édition 2024



Système d'Échanges National des Centres Sociaux



→ [www.senacs.fr](http://www.senacs.fr)